



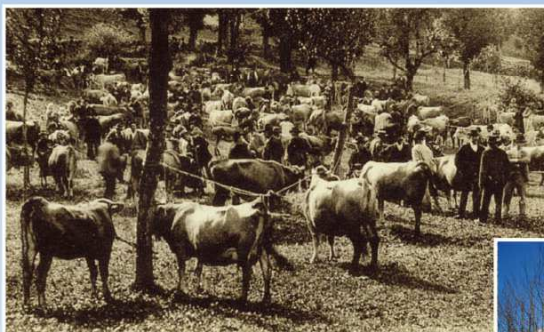
Le Champ-près-Frogès



Bas Champ : Quartier les Sources / Champalud

Foire de la Sainte Croix Origine très ancienne (XIV^e siècle)

Cette foire s'étendait du Moiron jusqu'à l'église de Frogès. On vend, on achète des génisses ou des vaches laitières. Un vétérinaire est présent, l'état sanitaire des bêtes n'est pas toujours satisfaisant. On trouve par ailleurs d'autres forains proposant toute sorte de marchandises pour la maison (vêtements, linge,...), les champs (outils,...).



Le Moiron

Ancien emplacement de la foire de la Sainte Croix.



Carte postale de 1910

École



Carte postale 1936 - Vue aérienne de l'école



en 2012

L'École a été construite en 1934 et, en octobre 1935, on recevait les deux premières classes.

Le terrain, acheté à **Justin Roche**, servira à la construction des salles de classe pouvant recevoir 40 élèves. En 1932, la caisse des écoles, créée en 1882, est dissoute et remplacée par une nouvelle caisse. Le rôle nouveau est celui de stimuler les familles à envoyer leurs enfants à l'école, de rendre plus nombreuses et plus fréquentes les récompenses destinées aux élèves studieux et leur donner libéralement toutes les fournitures classiques qui leur sont nécessaires. Fin 1932, le ministère de l'Education nationale accorde 373 050 frs pour construire le groupe scolaire.

ZA de Champ-Sept-Laux

1986, le Syndicat intercommunal (Le Champ, La Pierre et Tencin) a fait l'acquisition d'une douzaine d'hectares de terrain à Champalud afin d'installer une zone d'activités dite "Zone d'activités de Champ-Sept-Laux". Cette zone d'activités, en pleine campagne, présente des avantages au plan environnemental : pas de bruit et pas de pollution. En 2012, sept sociétés sont installées employant environ 150 personnes.



Carrière

Au lieu dit Grand Pré, au bord de l'Isère, une carrière pour l'exploitation du gravier s'installe en 1997 avec Les Carriers du Grésivaudan, Société A.F.E.C.A. . On extrait chaque jour de grandes quantités d'un matériau grossier, mais de bonne qualité. L'exploitation s'arrêtera vers les années 2025. La surface totale exploitée sera de 42 ha et fournira un volume de gravats d'environ 3 millions de mètres cubes.

